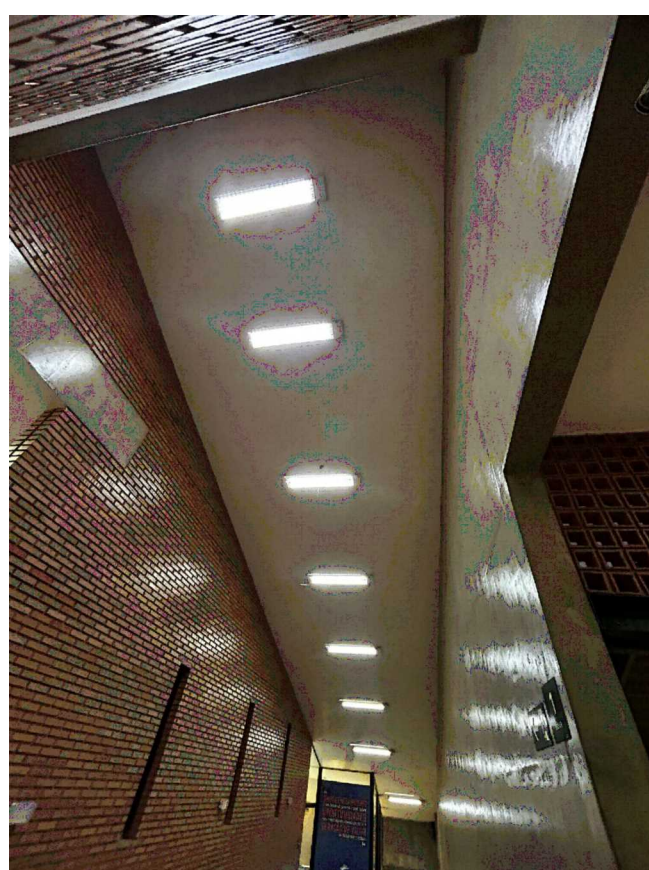
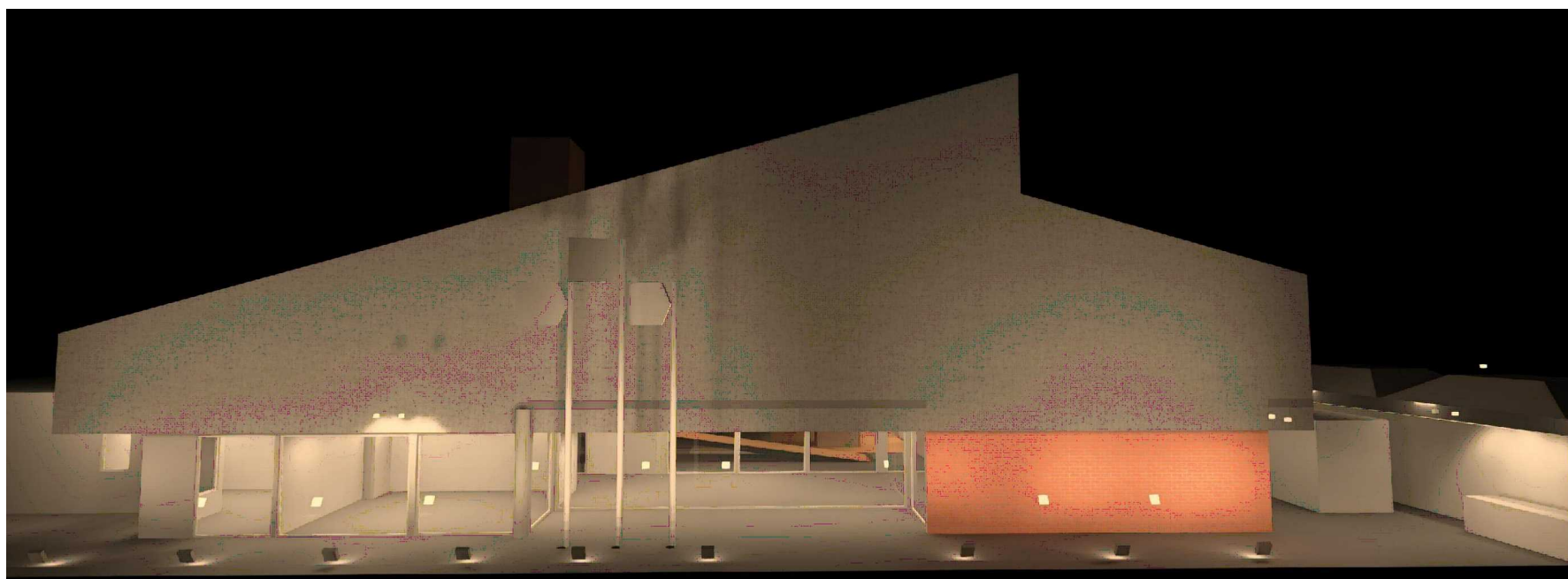
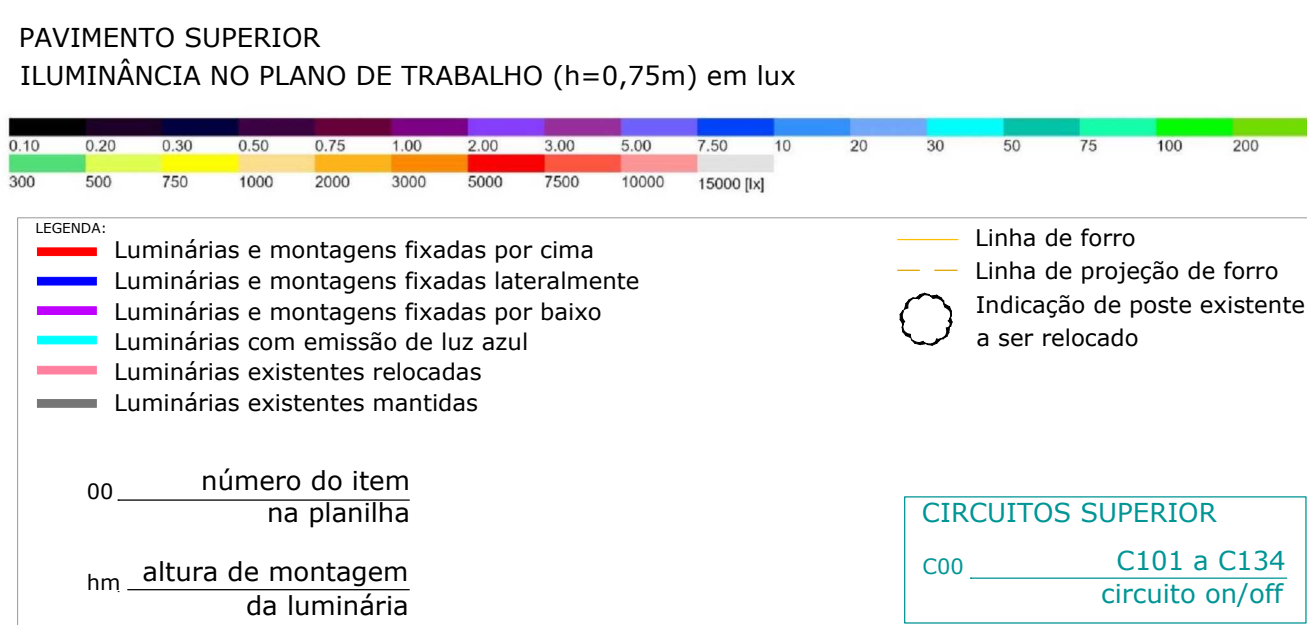
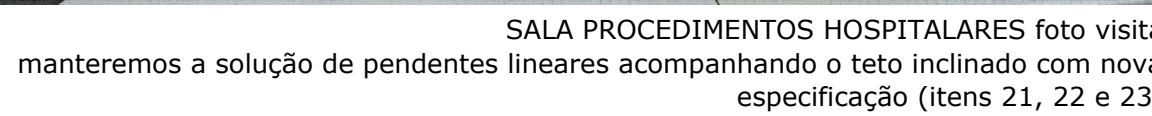


FACHADA
Vista simulação cálculo e iluminância das superfícies
Projetores do item 46 para uniformizar a iluminação



RAMPA foto visita
nova luminária (item 17) nos mesmos pontos



NOTAS:

1. A legenda dos símbolos e descrição das luminárias, montagens e equipamentos encontram-se na planilha de especificações, imprescindível para a compreensão e execução do projeto.
2. Luminárias, lâmpadas e equipamentos, adotados como similares aos especificados, devem ser pré-aprovados por esta consultoria para evitar que os efeitos de luminificação desejados não sejam atingidos.
3. As cotas prevalecem sobre a escala.
4. Checar medidas em obra.
5. Checar tensão de rede em obra.
6. É de propriedade do autor do projeto os direitos autorais e intelectuais sobre este trabalho. Incorrerá nas penalidades previstas na lei de direitos autorais (lei nº 9.610 de 19/02/1998), a utilização, divulgação, alteração ou reprodução total ou parcial do projeto, sem o conhecimento e consentimento do autor do projeto.
7. Para especificação e detalhamento de forros, ver projeto de arquitetura.

R01 Retirado dos sensores de presença		30/10/2024	
R00 Emissão Inicial do Projeto Executivo		28/10/2024	
PROJETO:			
SENAC Barretos		FOLHA:	
Avenida 21, n. 87 - Barretos, SP		LU-EX	
SENG		102/02	
R01		REVISÃO:	
PLANTA:			
Distribuição de Luminárias - Pavimento Superior			
LUMIN:		DESCRIÇÃO:	
PROJETO EXECUTIVO		LUMINOTÉCNICA	
DESENHO:		APROVAÇÃO:	
C. Borges/L. Mariotto			
FUNDADA:		DATA:	
598A		30/10/2024	